

## Medieninformation

---

### Alles wieder blitzblank

#### Frühjahrsputz in den Außenbereichen ausgewählter Wohnanlagen von Sahle Wohnen / Aktionsstart in Steele

**Essen, 21. Mai 2021**

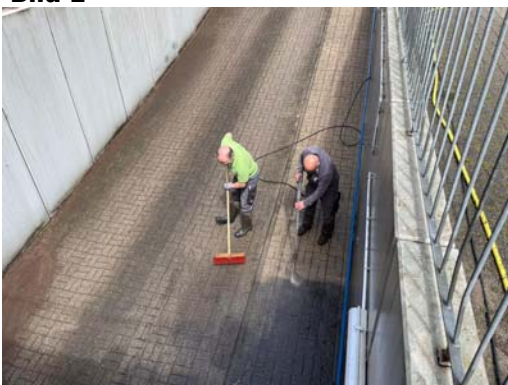
Am Hünninghausenweg und Grendtor in Essen-Steele haben die Mitarbeiter des Gebäudemanagements von Sahle Wohnen in diesen Tagen eine Frühjahrsputz-Aktion durchgeführt. Über mehrere Stunden reinigten die Hauswarte sämtliche Wege, Haus- und Kellereingänge sowie Tiefgarageneinfahrten in der Wohnanlage. Ihre Kolleginnen und Kollegen aus dem Wohnmanagement sorgten indessen für die Verpflegung. „Jetzt ist wieder alles blitzblank“, freute sich Teamleiterin und Kundenbetreuerin Jessica Roskosch über das Ergebnis der Aktion. Als nächstes stehen die Außenanlagen der Wohnanlage an der Viktoriastraße in Essen-Katernberg auf dem Programm.



**Bild 1**



**Bild 2**



**Bild 3**

**Bildnachweis: Sahle Wohnen**

#### **Bildunterschriften:**

**Bild 1:** Die meisten Außenflächen wurden mit dem Hochdruckreiniger gesäubert.

**Bild 2:** Mit guter Laune geht die Arbeit leichter von der Hand.

**Bild 3:** Neben dem Hochdruckreiniger kam an manchen Stellen auch der Besen zum Einsatz.

## Das Unternehmen Sahle Wohnen

Das Wohnungsunternehmen Sahle Wohnen ist als Teil der gleichnamigen Unternehmensgruppe bundesweit in über 40 Städten vertreten. Mit einem Bestand von mehr als 22.000 Wohnungen zählt das mittelständische Familienunternehmen, das auf eine 125-jährige Geschichte, davon fast 60 Jahre in der Wohnungswirtschaft, zurückblicken kann, zu den führenden privaten Wohnraumanbietern in Deutschland.

Sahle Wohnen ist im öffentlich geförderten sowie im frei finanzierten Wohnungsbau tätig. Einen regionalen Schwerpunkt bilden Wohnanlagen in Nordrhein-Westfalen, z. B. in Bonn, Düsseldorf, Duisburg, Essen, Köln und Münster. Darüber hinaus ist das Unternehmen auch in Berlin, Hamburg, Mainz, Mannheim, Frankfurt am Main aktiv und wächst stetig. Neue Bauprojekte im mehrstelligen Wohneinheitenbereich sind in Aschaffenburg (Schweinheim), Bonn (Holzlar-Roleber; Duisdorf), Griesheim (Konversion Süd-Ost), Köln (Brück; Holweide; Porz), Mainz (Zollhafen; Heiligkreuz-Viertel), Mannheim (Käfertal/Franklin-Mitte), Münster (Zentrum Nord), Velbert (Mitte) und Wolfsburg (Nordsteimke/Hehlingen) geplant oder befinden sich in der Entstehung.

Für größtmögliche Kundennähe sorgen 19 regionale Kundencenter und Servicebüros sowie das Engagement im Rahmen der gemeinnützigen Dienstleistungsgesellschaft Parea, die nachhaltig nachbarschaftliches Miteinander, das aktive Seniorenwohnen und mit den Großtagespflegeeinrichtungen „Kleine Knirpse“ die Betreuung von Kindern unter drei Jahren fördert. Die Hauptverwaltung des Unternehmens ist seit seiner Gründung in Greven ansässig.

In **Essen** zählen rund 1.800 Wohnungen zum Bestand, der auf mehrere Stadtteile - z.B. Altenessen, Frohnhausen, Katernberg und Steele - verteilt ist. Um die Anliegen der Mieter kümmern sich die Mitarbeiterinnen und Mitarbeiter von Sahle Wohnen im Kundencenter in der Viktoriastraße 169 in Katernberg und im Servicebüro im Julius-Leber-Weg 10 im Hörsterfeld.

Eine Besonderheit der Unternehmensgruppe Sahle Wohnen ist die enge Verzahnung von Bau- und Wohnungswirtschaft. Alle wesentlichen Einzelleistungen von der Planung der Wohnanlagen und Einfamilienhäuser über den Bau, Verkauf und Betrieb bis hin zur dauerhaften Vermietung werden von Teilen der Gruppe in steter Abstimmung miteinander erbracht.

**[www.sahle.de](http://www.sahle.de)**

### Rückfragen richten Sie bitte an:

Sahle Wohnen – Kundencenter Essen  
Jessica Roskosch, Teamleiterin  
Viktoriastraße 169, 45327 Essen  
Jessica.roskosch@sahle.de, 0201/3020639

Sahle Wohnen – Unternehmenskommunikation  
Jutta Morrien, PR-Referentin  
Bismarckstraße 34, 48268 Greven  
Jutta.morrien@sahle.de, 02571/81-423